



# LE JOURNAL DE Péone Patrimoine

En attendant de nous retrouver et de partager notre attachement à Péone, à son histoire, à ses habitants, avec toujours plus d'enthousiasme et de joies.

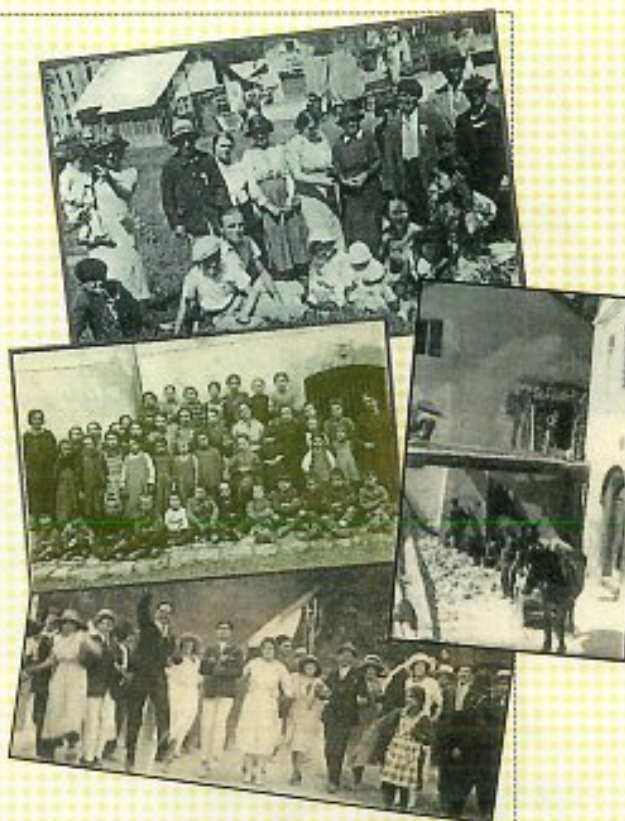
Voici en quelques pages les articles retraçant l'année écoulée et les projets à venir.

## VOS PHOTOS

De nombreux documents collectés cette année encore.

La collection de photos de Péone est d'environ 1500 clichés.

Ces photos sont mémorisées et renseignées, petit à petit, pour être conservées pour les péoniens de demain. Avec votre accord certaines peuvent servir à des expositions comme à la mairie du village. Merci pour votre confiance.



## Exposition 2016

Les Péoniens engagés dans la guerre de 1914/1918

L'exposition sera renouvelée pour l'été afin de nous laisser le temps de collecter des documents complémentaires.

Le travail de Gilberte Bianchini sur le monument aux morts de Péone, les lettres et photos que vous nous avez confiées et les recherches de Michel Gourdon vous permettront de découvrir quelques portraits.

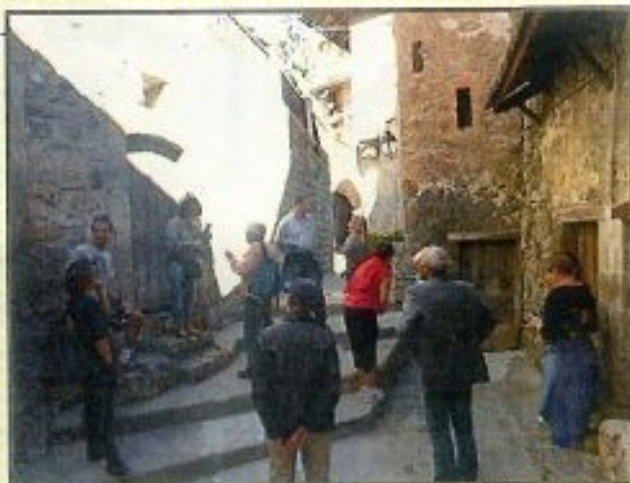
Un livret exhaustif, écrit par Mr Michel Gourdon retracera par famille, les destins de ces Péoniens engagés dans la guerre de 14/18.

Si vous souhaitez y faire figurer un ancêtre, contactez nous au plus vite!



## VISITES DU VILLAGE

*C'est maintenant Thierry Schwab, membre de l'association Péone Patrimoine et accompagnateur en montagne qui propose aux visiteurs de découvrir l'histoire de Péone  
Vous pouvez prévoir votre visite en le contactant au 06 76 36 71 23*



## REPAS D'AUTOMNE

*Comme chaque année, nous nous sommes retrouvés à l'entrée de l'hiver pour partager un moment chaleureux autour d'une soupe préparée cette année chez Hélène sur une recette originale de Beuil!!!*



## DU BLÉ AU PAIN ..... C'ES FOUTU!

*Péone Patrimoine s'occupe de collecter la mémoire, des objets, des choses du passé.  
Le blé c'était le lien avec l'avenir,*



*l'intérêt de ces semences anciennes est une évidence pour ceux qui s'y intéressent. Le travail conséquent de la moisson et toutes les étapes pour obtenir de la farine ont eu raison de nous, de moi! Merci à Jean Gabriel qui avec sa famille nous a aidé à moissonner. Il reste le seul à cultiver le blé paysan, à Beuil! Pour couronner le tout nous avons perdu le contact avec Anne Kieffer qui avait réussi à faire germer les semences de Péone. Bref c'est un échec!*

*Merci à tous ceux qui y ont cru et nous ont aidé.*



## JOURNEES DU PATRIMOINE

2015



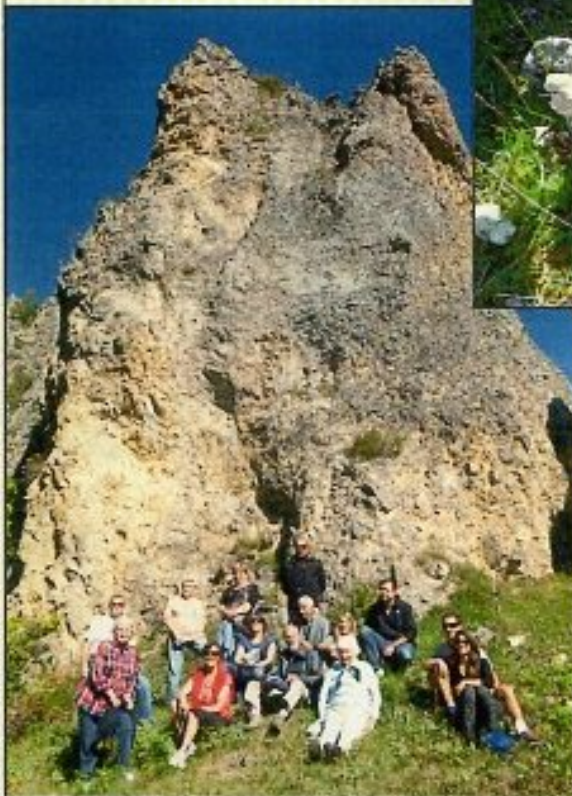
### A la recherche des bornes Frontières

Cette année nous avons rendez vous pour visiter le quartier des Amignons. Accompagnés par Thierry Schwab, nous sommes partis à la recherche d'une pierre marquée d'une croix en limite de commune avec Guillaumes et nous l'avons trouvée. Elle sera dans la

mémoire de ceux qui l'ont vue et peut-être, transmettront-ils, à leur tour, la connaissance de ce petit patrimoine.



*Garinos, borne antérieure à 1760 : rocher en place gravé d'une petite croix.  
« Frontières du Comté de Nice »  
Luc Thevenon 2005*



Le lendemain nous nous sommes retrouvés pour la visite du village sous un ciel magnifique.

2016

*Prochaines  
journées du patrimoine :  
les 17 et 18 septembre*





## SUR LE TERRAIN



### Sortie botanique le 2 juillet 2016

*Pour la quatrième année nous aurons la chance d'être accompagnés de Françoise Dumas qui saura nous faire partager, une fois de plus, ses connaissances sur la flore locale. Places limitées, priorité aux adhérents de l'association Péone Patrimoine, pensez à vous inscrire!*



### Sortie géologie le 9 juillet 2016

*A la demande de nos adhérents nous vous proposons, cette année, une sortie sur le thème de la géologie. Magali Rossi, géologue nous accompagnera pour une randonnée autour de Septenne au départ de la Gombe à la découverte des particularités propres à notre territoire. La participation à cette journée est de 10€ pour les adhérents et 15€ pour les personnes extérieures à PP.*



*Nous espérons vous retrouver nombreux pour ces journées de partage.*

*Renseignements et inscriptions obligatoires auprès d'Hélène au 06 37 80 97 52*

## OBJETS DE LA VIE QUOTIDIENNE



Le travail d'inventaire est presque terminé. La liste des objets sera transmise aux AD et à l'écomusée de la Roudoule, pour permettre leur utilisation dans diverses expositions sur le patrimoine local.





## STÈLE M.MOUTTET

Pour ne pas l'oublier et transmettre son souvenir

### Marcel, Eugène, Marie Mouttet

Est né à Marseille le 16 janvier 1895  
au 126 Bd national,  
il est le fils de Baptistin, Marius, Paulin MOUTTET  
âgé de 22 ans, électricien et de Suzanne Louise  
ESPITALIER âgée de 24 ans.

Après des études brillantes il devait entrer comme  
cadre dans la société du lait Berna,  
premier fabricant de lait concentré en boîte.  
Il aurait devancé l'appel afin de ne pas  
interrompre sa carrière par le service militaire.

Chasseur au 23ème bataillon de chasseurs à pied  
Matricule 2722  
Tué à l'ennemi le 19 août 1914 à Dieuze en Lorraine,  
Moselle

La stèle se trouve, à Valberg,  
sur la commune de Guillaumes

Son petit neveu, *Mr Henry Noël*



## BIBLIOTHÈQUE

Nous remercions l'Institut de Préhistoire et d'Archéologie des Alpes  
Méditerranée, qui a fait don de nombreux ouvrages sur l'archéologie locale  
à l'association Péone Patrimoine.